



FIBRA SHOP ANUNCIA CONTRATO DE COMPRAVENTA PARA LA ADQUISICIÓN DE UN CENTRO COMERCIAL POR UN MONTO DE \$404.5 MILLONES DE PESOS Y UN NOI DE \$40.34 MILLONES DE PESOS ANUALES, UN CAP INICIAL DE 9.74%

Ciudad de México, D.F., a 16 de abril de 2015 - FibraShop (FSHOP) (BMV: FSHOP13), CI Banco S.A. Institución de Banca Múltiple, Fideicomiso Irrevocable Número F/00854, fideicomiso de inversión en bienes raíces especializado en centros comerciales, anuncia que ha firmado un contrato de compraventa para la adquisición del centro comercial denominado “City Center Bosque Esmeralda” ubicado en Atizapán de Zaragoza en el Estado de México, propiedad de Hines.

FibraShop celebró el contrato de compraventa por un monto \$404.5 millones de pesos el cual será pagado en una sola exhibición en la fecha de cierre. El ingreso operativo neto (NOI) de la plaza es de \$40.34 millones de pesos, esto incluye la incorporación de 7 salas de cine, que el centro comercial no tenía, y que FibraShop logró rentar durante el transcurso de la negociación a Cinepolis, esto generará una renta mínima de \$1.46 millones de pesos en los próximos 7 meses. El CAP de compra actual es de 9.74%.

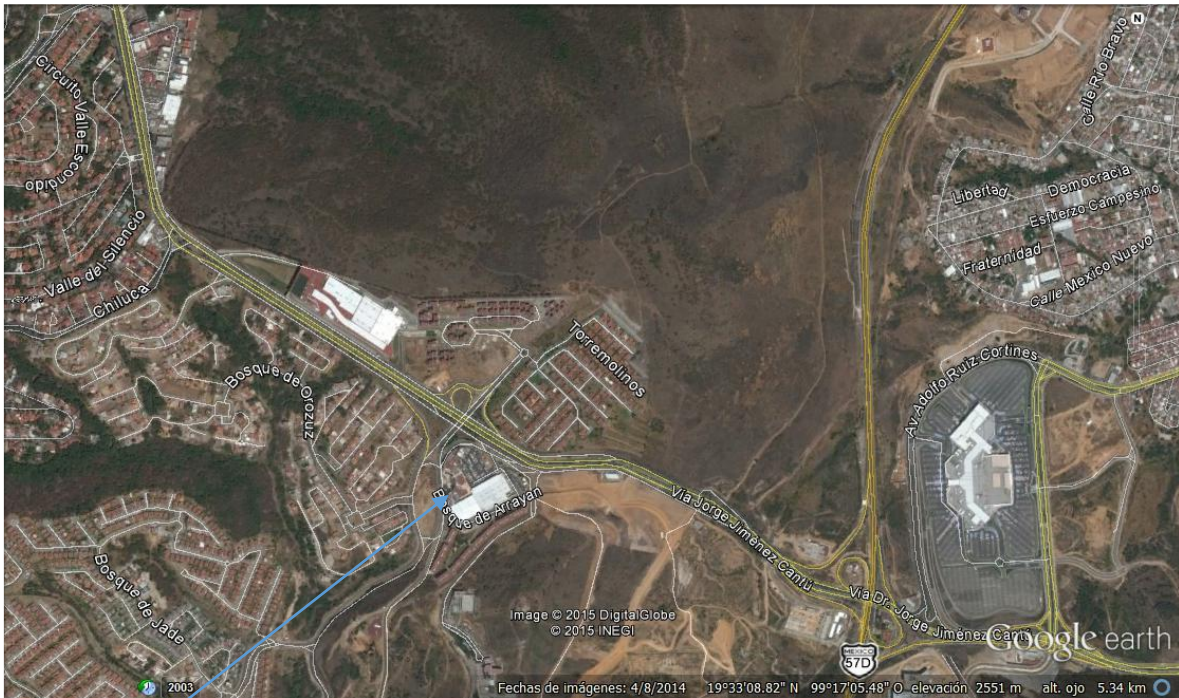
Adicional a esto, la plaza cuenta con 3,700 metros cuadrados de área por rentar y se espera que esta área genere un NOI adicional de otros \$3.8 millones de pesos, en los próximos 12 meses; con lo cual esperamos que esta plaza genere para FibraShop un NOI total de \$44.14 millones de pesos anuales, lo cual nos dará un CAP aproximado de esta plaza en 12 meses de 10.91%. El centro comercial tiene un área bruta rentable total aproximada de 29,588 metros cuadrados con una ocupación actual incluido los cines del 87.49%

City Center Bosque Esmeralda se encuentra estratégicamente ubicada en el Municipio de Atizapán de Zaragoza en el Estado de México, en la denominada Zona Esmeralda, fue construida sobre un terreno aproximado de 36.1 mil metros cuadrados y tiene 54.1 mil metros cuadrados de construcción aproximadamente. La plaza fue inaugurada en el 2011 y cuenta con prestigiosos locatarios tales como Comercial Mexicana, La Europea, Telcel, BBVA Bancomer, Starbucks y próximamente Cinepolis entre otros.

“City Center Esmeralda es la primer plaza comercial que FibraShop adquiere en el área metropolitana de la Ciudad de México. Es una plaza con una ubicación privilegiada, orientada a los servicios y al entretenimiento. Esta plaza se suma a las demás adquisiciones realizadas conforme a nuestro modelo de negocio basado en la selección individual de centros comerciales atractivos, la incorporación de esta plaza al portafolio incrementará el rendimiento a nuestros inversionistas.” comentó Salvador Cayón Ceballos, Presidente y Director General de Fibra Shop







ACERCA DE FIBRA SHOP

FibraShop (BMV: FSHOP 13) es una opción única de inversión inmobiliaria en México derivada de su especialización, el capital humano con mayor experiencia en el sector inmobiliario comercial, su sólida estructura operativa y de gobierno corporativo, lo cual en su conjunto asegura transparencia, eficiencia y un crecimiento seguro y rentable.

FibraShop es un fideicomiso de infraestructura y bienes raíces constituido principalmente para adquirir, poseer, administrar y desarrollar propiedades inmobiliarias en el sector de centros comerciales en México. El portafolio inicial consiste de ocho propiedades situadas en cuatro estados de la república y uno más en el Distrito Federal. Fibra Shop es administrada por especialistas en la industria con amplia experiencia y asesorada externamente por Fibra Shop Portafolios Inmobiliarios S.A.P.I.

Nuestro objetivo es proveer de atractivos retornos a nuestros inversionistas tenedores de los CBFIs, a través de distribuciones estables y apreciación de capital.

DECLARACIONES SOBRE EVENTOS FUTUROS

Este comunicado puede incluir declaraciones a futuro. Dichas declaraciones no están basadas en hechos históricos sino en la visión actual de la administración. Se advierte al lector que dichas declaraciones o estimaciones implican riesgos e incertidumbre que pueden cambiar en función de diversos factores que no se encuentran bajo control de la compañía.

CONTACTO, RELACIÓN CON INVERSIONISTAS:

Gabriel Ramírez Fernández - Director Financiero, FibraShop

Tel: +52 (55) 52921160

Email: gramirez@fibrashop.mx

Jorge López de Cárdenas Ramírez - Director de Administración y Tesorería, FibraShop

Tel: +52 (55) 52921160

Email: jlopez@fibrashop.mx

CONTACTO PARA MEDIOS INTERNACIONALES:

Lucia Domville, Grayling USA

Tel: +1 (646) 284 9416

Email: lucia.domville@grayling.com

CONTACTO PARA MEDIOS EN MÉXICO:

Jesús A. Martínez-Rojas R., Grayling México

Tel: +52 (55) 56441247

Email: jesus.martinez-rojas@grayling.com